

PERFECTSOLAR

Neues Domizil in Eckental

Die PerfectSolar GmbH hat ihren neuen Firmensitz im früheren Miele-Gebäude in Eckental-Eschenau bezogen. Die auf Photovoltaikanlagen spezialisierte Gruppe expandiert im In- und Ausland und benötigt wegen der guten Auftragslage mehr Raum. Die von Geschäftsführer Thomas Franke geleitete Firma beschäftigt 20 Mitarbeiter und ist nach eigenen Angaben mit einem „soliden Auftragsvolumen“ gut durch die Wirtschafts- und Finanzkrise gekommen. „Die neue Firmenzentrale ist die logische Schlussfolgerung aus diesem erfreulichen Wachstumskurs“, sagte Bayerns Umweltstaatssekretärin Melanie Huml anlässlich der Eröffnung des neuen Firmensitzes. Auch der Landrat des Landkreises Erlangen-Höchstadt, Eberhard Irlinger, unterstrich die Kompetenz von PerfectSolar als Generalanbieter von Photovoltaik-Lösungen.

Ausbauen wird die Gruppe, die die Firmen PerfectSolar GmbH, PS Service/Projekt GmbH und PS International Project GmbH umfasst, das Angebot an technischen Seminaren und Vorträgen rund um das Thema Solarstrom. Neu sind auch Parkplatzüberdachungen mit Photovoltaikmodulen, die von der PS Service/Projekt GmbH realisiert werden und die sich nach dem Bausteinprinzip flexibel erweitern lassen. Vor Kurzem wurden beim Golfclub Erlangen in Kleinsendelbach 30 Carports mit Photovoltaik-Überdachung fertig gestellt, in die 250 000 Euro investiert wurden. Geplant ist, solche Solar-Carports um Stromtankstellen zu erweitern, sodass der erzeugte Strom direkt an Elektroautos, E-Roller oder E-Fahrräder abgegeben werden kann.

WWW.PERFECTSOLAR.DE

RICOCHET

Mobile Anwendungen



Die Geschäftsführer Markus Brendel (vorne) und Ludwig Schenk.

Die Internet- und Werbeagentur ricochet GmbH in Nürnberg profitiert von der kon-

junkturrellen Erholung und hat 2010 das beste Ergebnis der Firmengeschichte erzielt. Das teilten die Geschäftsführer Markus Brendel und Ludwig Schenk mit, die weitere geschäftliche Impulse insbesondere durch neue mobile Anwendungen erwarten. Zusätzlich zu den bisherigen mobilen Dienstleistungen (z.B. mobile Internet-Seiten, SMS-Marketing) kamen nun u.a. Apps (Anwendungsprogramme) für Touchpads und Tablet PCs sowie E-Publishing-Anwendungen hinzu. Die neun Mitarbeiter der 1996 gegründeten Agentur, die seit 1999 als GmbH firmiert, beschäftigen sich zudem mit klassischer Werbung, Markenentwicklung und Media-Planung.

WWW.RICOCHET.DE

FESER GRAF GRUPPE

Suzuki neu im Portfolio

Die Feser Graf Gruppe hat Suzuki als neue Marke in ihre Produktpalette aufgenommen. Damit steigt das Unternehmen, das auf die Autos des Volkswagen-Konzerns spezialisiert ist, eigenen Angaben zufolge zu einem der größten Suzuki-Händler Deutschlands auf. Verkauf und Service der Marke werden in den Häusern Auto Zentrum Nürnberg Feser in der Heisterstraße, Autohaus Feser in Schwabach, Servicestützpunkt Roth sowie Autohaus Feser Wittig in Bernburg (bei Halle) angeboten. Die Volkswagen AG hatte 2009

Anteile von Suzuki übernommen und ist damit eine strategische Partnerschaft mit dem japanischen Hersteller eingegangen. Auf dem asiatischen Markt sei Suzuki seit Jahren sehr erfolgreich, in Deutschland habe die Marke in den letzten Jahren ordentlich aufgeholt, so Geschäftsführer Uwe Feser. Die Produktportfolios der nun angebotenen Marken ergänzten sich gut, begründete Feser das neue Engagement mit Suzuki.

WWW.FESER-GRAF-GRUPPE.DE

Private Krankenversicherung

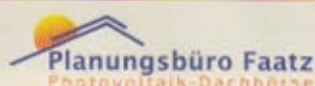
100 % ambulant, 100 % stationär,
100 % Zahnbehandlung, 50 % Zahnersatz
Selbstbeteiligung: 600 Euro pro Jahr

Eintrittsalter:	Monatsbeitrag	
	Mann:	Frau:
30 Jahre	109,53 €	176,67 €
60 Jahre	255,50 €	317,51 €
ab 61 Jahre	auf Anfrage	auf Anfrage

+ Altersrückstellung + Pflegepflichtversicherung
Gerne erhalten Sie Ihr
unverbindliches Angebot.

VTP-Versicherungsvermittlung
Monika Thelen und Partner

Büro: Von-Galen-Straße 20 · 50374 Erftstadt/Köln
Telefon: 02235/987865 · Telefax 02235/987891
vtpertstadt@aol.com · d.zier@t-online.de



DACHFLÄCHEN
ab 300 qm für Photovoltaik-
anlagen zu pachten gesucht.

Planungsbüro Faatz GmbH
Limbach 41 · 96178 Pommersfelden
Tel: 09548/921048 · Fax: 980571

Schilder
und
Stempel

„Erste Qualität“
Beratung umfassend

GEO MÜLLER

STEMPEL- UND SCHILDERFABRIK
JAKOBSPLATZ 11-15 · 90402 NÜRNBERG
TEL. 09 11 / 2 05 62-0 · FAX 2 05 62-40
E-MAIL INFO@GEO-MUELLER.DE

Umreifungsmaschinen

- Neu-/ Gebraucht-Maschinen
- Kundendienst
- Mieterservice
- 20-jährige Erfahrung

Rufen Sie uns an!
☎ 091 22 - 63 39 00

www.maschinenmau.de